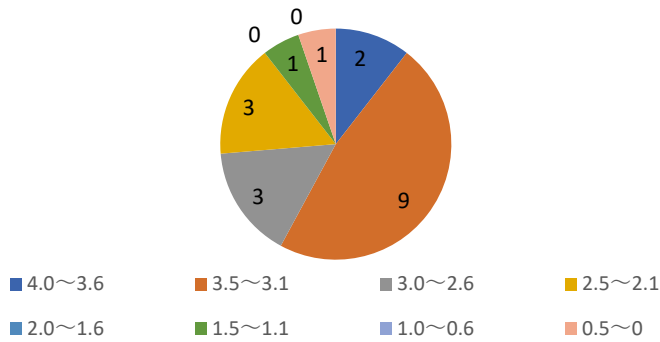


# E S A 音楽学院専門学校 G P A 評価について

成績基準に基づいた成績評価に応じた各科目の G P (グレードポイント) を各科目の履修時間を乗算し、その合計を履修科目全履修時間で除算。(小数点第二位四捨五入)

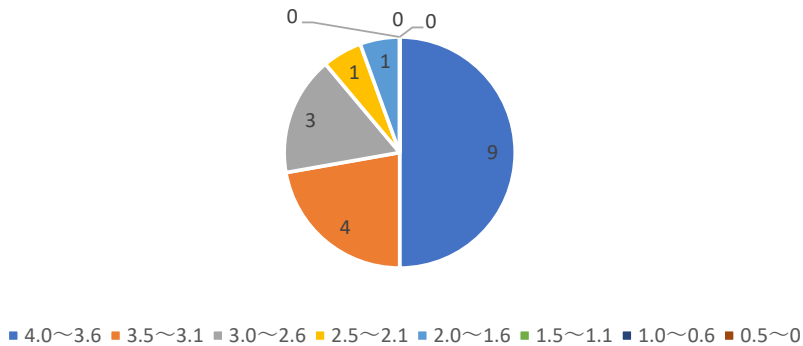
成績評価	G P
A	4.0
B	3.0
C	2.0
D	1.0
E (不可)	0

2023年度吹奏楽学科 1 年生  
G P A 分布 ( 1 9 名)



下位1/4GPA2.1以下4名

2023年度吹奏楽学科 2 年生  
G P A 分布 ( 1 8 名)



下位1/4GPA2.8以下4名